

TROUBLES PSYCHIQUES ET SI LE PROBLÈME ÉTAIT LE REGARD DES AUTRES ?

Interreg



Cofinancé par
l'Union Européenne
Medegefinancierd door
de Europese Unie

France - Wallonie - Vlaanderen



AVIQ

Psicocap+



LA STIGMATISATION EN SANTÉ MENTALE

C'est une représentation

qui repose sur :

- Des stéréotypes (croyances erronées)
- Des préjugés (jugements négatifs)



En raison de :

- la présence connue ou supposée d'un trouble psychique



Entraînant :

- Distance
- Rejet
- Discrimination



Affectant :

- L'accès aux soins
- Le bien-être
- Le rétablissement

Et vous ? Testez vos réactions

Alex, 29 ans, vit dans votre quartier et a un diagnostic de «schizophrénie». Les situations stressantes sont parfois difficiles. Il cherche actuellement du travail. Au quotidien, il veille à garder des activités et créer du lien.

→ LA STIGMATISATION NE VIENT PAS DES TROUBLES MAIS DE CE QUE L'ON CROIT SAVOIR

Je me pose la question :

- Serais-je à l'aise avec Alex
 - comme voisin·e ?
 - comme collègue ?
 - pour discuter régulièrement ?
 - pour l'inviter à une activité ?
- Le mot schizophrénie change-t-il ma perception ?
- Ce que je ressens vient-il des faits ou de mes représentations ?

Mieux comprendre

=
moins juger

Rencontrer

=

changer de regard

LES FORMES DE STIGMATISATION

AUTO-STIGMATISATION

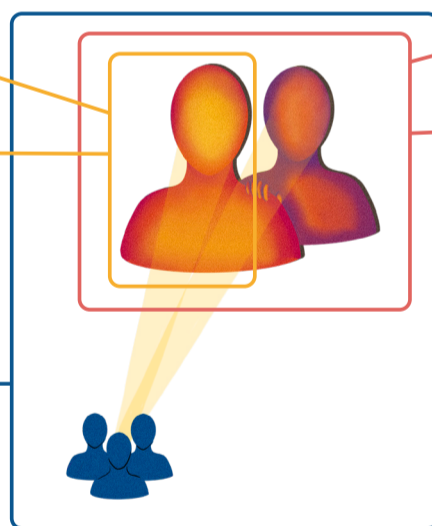
- Croyances erronées internalisées
- Frein au rétablissement

VÉCUE ET ANTICIPÉE

- Les personnes concernées ont conscience d'appartenir à un groupe associé à des stéréotypes
- Elles s'attendent à faire l'objet de stigmatisation si leur situation venait à être connue

PUBLIQUE OU SOCIALE

- Jugements et attitudes de la part des membres de la communauté
- Aussi relayés par les médias et les réseaux sociaux



PAR ASSOCIATION

- Cible l'entourage des personnes concernées

VICARIANTE

- Renvoie aux émotions ressenties par les proches lorsqu'ils voient la personne faire l'objet de préjugés et de discrimination en raison de sa santé mentale

STRUCTURELLE

- Renvoie aux politiques et pratiques institutionnalisées s'appuyant sur des stéréotypes et conduisant à des pratiques discriminantes

HIERARCHIE DANS LA STIGMATISATION DES DIAGNOSTIQUES PSYCHIATRIQUES

- Schizophrénie
- Trouble de la personnalité antisociale
- Trouble de la personnalité borderline
- Trouble dissociatif de l'identité
- Trouble bipolaire de type 1
- Trouble de stress post-traumatique
- Trouble obsessionnel compulsif
- Trouble anxieux généralisé
- Dépression

PISTES D'ACTION

- S'informer
- Se former à la santé mentale
- Formations de Premiers Secours en Santé Mentale (France)
- Écouter les personnes concernées
- Questionner ses préjugés

Retrouvez les outils et toutes les sources sur le site de Psicocap+ :
<https://www.psicocap.eu/publications/outils-de-sensibilisation/>

OUTILS

- Mosaic toolkit (OMS Europe)
- Le GPS Anti-stigma (Psycom)
- La pair-aidance
- Les bibliothèques vivantes

